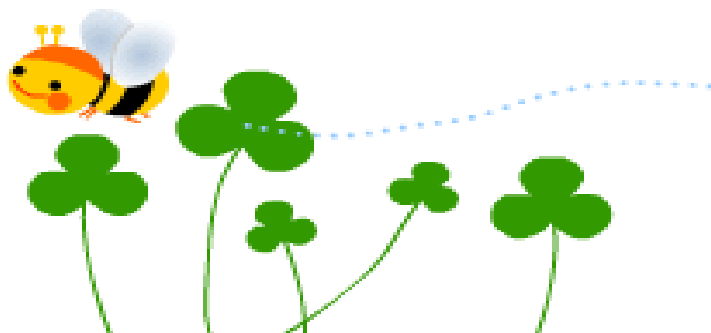


ヘルパーステーション えのび



障害者自立支援法に基づく指定障害者福祉サービス

- ◇居宅介護（身体介護・家事援助）
- ◇重度訪問介護
- ◇行動援護
- ◇同行援護
- ◇移動支援(地域生活支援事業)



社会福祉法人 緑和会

ヘルパーステーション えのび

TEL・FAX (098)-972-6029

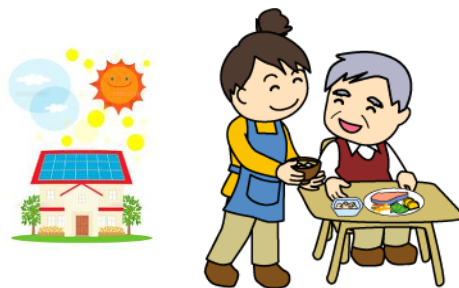
※事業の内容

障がいを持つ方が、慣れ親しんだ地域、家庭でその人らしく暮らして行けるようホームヘルパーが訪問し、自立した日常生活又は、社会生活を営む事ができるよう支援していきます。

※サービスの内容

身体介護

入浴介助・清拭・洗髪・衣類の着脱・食事介助
排泄の介助



家事援助

調理・洗濯・掃除・買い物の援助を行ないます。



重度訪問介護

重度の肢体不自由者で常時介護を必要とする方に、居宅において入浴、排泄、食事等の介護サービスや調理、洗濯掃除等の家事援助、その他の生活全般にわたる見守り等の支援を行ないます。

行動援護

知的障害、精神障害、により行動が困難で常に介護が必要な方が行動する時に必要な援護、外出時における移動中の介護排泄及び食事等の介護、行動する際必要な援助を行ないます。

同行援護

移動時及びそれに伴う外出先において必要な視覚的情報の支援（代筆・代読を含む）を行ないます。移動時及びそれに伴う外出先において必要な移動の援護を行います。



移動支援（地域生活支援）

社会生活上不可欠な外出、余暇活動等社会参加のための外出の援助を行います。

対象地域

うるま市・沖縄市・嘉手納町・北谷町・読谷村・恩納村・金武町

営業日・営業時間

サービス提供：月曜日～日曜日 午前7：00～午後10：00

事務所：午前8：30～午後5：15（土日祝を除く）